



Schraubkupplungen

Indunorm-Schraubkupplungen zeichnen sich durch hochwertige Materialqualität und eine sehr robuste Ausführung aus. Wir bieten ein großes Spektrum an Baureihen für verschiedenste Anwendungsfälle. Beachten Sie unsere Spezialkupplungen SK-RO und SK-CVC für härteste Einsatzfälle wie z. B. Hammer- und Zangeneinsatz im Abbruch. Höchste Sicherheit im Einsatz wird durch die Verwendung von Joint-Fit®-Multispiralleitungen in Verbindung mit Schraubkupplungen von Indunorm erzielt.

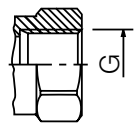
Für weitere Informationen wenden Sie sich bitte an technik@indunorm.de oder telefonisch an +49 (0) 2 03 / 73 83-230.



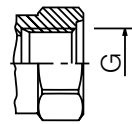
Aufbau der Indunorm-Bestellnummer

SK3 - VS 2 - 22CEL15 - 12 M

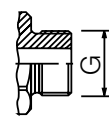
SK3	- VS	2	- 22CEL15	- 12	M
ST = Steckkupplung SK = Schraubkupplung 3 = Baugröße 3	Ausführung bzw. Reihe	Anschlussart	Anschlussgewinde: metrische Außengewinde (CEL, CES, CELS, CESS) metrisches Innengewinde BSP Innengewinde NPT Innengewinde UNF Innengewinde	Nennweite	M: Muffe S: Stecker



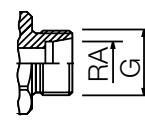
Innengewinde (ohne Nr.-Angabe)



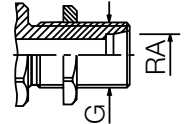
0 = Innengewinde für O-Ring-Abdichtung nach DIN 3852, Teil 3



1 = Außengewinde, zöllig und metrisch



2 = Außengewinde, metrisch für Rohr **Serie L** (DIN 2353)
3 = Außengewinde metrisch für Rohr **Serie S** (DIN 2353)



Schottwandausführungen, Außengewinde:
4 = mit 60°-Konus (DIN 3863), Länge 35 mm
5 = metrisch für Rohr **Serie L** (DIN 2353)
6 = metrisch für Rohr **Serie S** (DIN 2353)
7 = metrisch für Rohr **Serie L** (DIN 2353), L1: kurzes Schottgewinde
8 = metrisch für Rohr **Serie S** (DIN 2353), L1: kurzes Schottgewinde



indunorm[®]
... für die sicherste Verbindung

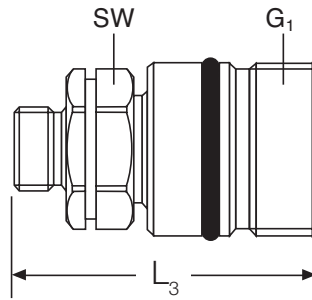


Schraubkupplungen

**Schraubkupplungen für Hydraulikanwendungen,
Problemlöser in der Mobilhydraulik**

Alle Schraubkupplungen
finden Sie in unserer
Übersicht auf Seite 514

Serie VC-HDS 2-8 Muffe



Betriebstemperatur: -25°C bis +100°C
Dichtungswerkstoff: NBR
Werkstoff Stützring: PTFE
Oberflächenbeschichtung: Cr III
Sicherheitsfaktor: 3

Muffe

Baumaschinen, Fahrzeugbau,
Forsttechnik, Industrie

indunorm.de

*max. Volumenstrom
Druckverlustdiagramme können Sie als **PDF-File** von unserer Homepage im Downloadbereich herunterladen.

Anschlussart	P _{max} [bar]	BG	DN	Size	Zoll	G	RA [mm]	Ø D [mm]	SW [mm]	G ₁	L ₃ [mm]	mind. Berstdruck [bar]	Q [L/min]*	Artikelnummer
BSP Innengewinde DIN 3852														
	433	2	10	06	3/8	3/8	-	-	22	M28x2	64	1500	46	VC-HDS2-IG3/8BSP10M
	400	3	12	08	1/2	3/8	-	40	30	M36x2	64,5	1500	90	VC-HDS3-IG3/8BSP12M
	400	3	12	08	1/2	1/2	-	40	30	M36x2	67	1500	90	VC-HDS3-IG1/2BSP12M
	333	4	20	12	3/4	1/2	-	44	36	M42x2	83,5	1300	190	VC-HDS4-IG1/2BSP20M
	333	4	20	12	3/4	3/4	-	44	36	M42x2	85,5	1300	190	VC-HDS4-IG3/4BSP20M
	333	6	25	16	1	3/4	-	54	41	M48x3	100	1300	280	VC-HDS6-IG3/4BSP25M
	333	6	25	16	1	1	-	54	41	M48x3	100	1300	280	VC-HDS6-IG1BSP25M
333	8	32	20	1.1/4	1.1/2	-	78	55	M70x3	120,7	1000	480	VC-HDS8IG1.1/2BSP32M	
CE Außengewinde leichte Reihe, DIN 3861														
	433	2	10	06	3/8	M16x1,5	10L	-	22	M28x2	62,8	1500	46	VC-HDS2-CEL10-10M
	400	3	12	08	1/2	M16x1,5	10L	40	30	M36x2	65	1500	90	VC-HDS3-CEL10-12M
	400	3	12	08	1/2	M18x1,5	12L	40	30	M36x2	65	1500	90	VC-HDS3-CEL12-12M
	400	3	12	08	1/2	M22x1,5	15L	40	30	M36x2	66	1500	90	VC-HDS3-CEL15-12M
	333	6	25	16	1	M36x2	28L	54	41/55	M48x3	95	1300	280	VC-HDS6-CEL28-25M
CE Außengewinde schwere Reihe, DIN 3861														
	400	3	12	08	1/2	M20x1,5	12S	40	30	M36x2	68	1500	90	VC-HDS3-CES12-12M
	400	3	12	08	1/2	M24x1,5	16S	40	30	M36x2	68	1500	90	VC-HDS3-CES16-12M
	333	6	25	16	1	M30x2	20S	54	41	M48x3	97	1300	280	VC-HDS6-CES20-25M
	333	6	25	16	1	M42x2	30S	54	46	M48x3	101	1300	280	VC-HDS6-CES30-25M
	333	8	32	20	1.1/4	M42x2	30S	78	55	M70x3	121,7	1000	480	VC-HDS8-CES30-32M
CE Schott-Außengewinde leichte Reihe, DIN 3861														
	433	2	10	06	3/8	M16x1,5	10L	-	22	M28x2	77,8	1500	46	VC-HDS2-CELS10-10M
	400	3	12	08	1/2	M18x1,5	12L	40	30	M36x2	80	1300	90	VC-HDS3-CELS12-12M
	400	3	12	08	1/2	M22x1,5	15L	40	30	M36x2	81	1300	90	VC-HDS3-CELS15-12M
CE Schott-Außengewinde schwere Reihe, DIN 3861														
	400	3	12	08	1/2	M24x1,5	16S	40	30	M36x2	83	1500	90	VC-HDS3-CESS16-12M
	333	6	25	16	1	M42x2	20S	54	41	M48x3	117	1300	280	VC-HDS6-CESS20-25M
	333	6	25	16	1	M36x2	25S	54	41	M48x3	119	1300	280	VC-HDS6-CESS25-25M
	333	6	25	16	1	M42x2	30S	54	46	M48x3	121	1300	280	VC-HDS6-CESS30-25M

✓ Vorteile

Austauschbar mit den markt-führenden Herstellern (Parker, FASTER, Voswinkel, TCH, etc.).

Cr III Beschichtung:

100 Std. Weisrost-Resistent,
400 Std. Rotrost-Resistent, Cr6-frei.

+ Zubehör

• **Staubschutz** aus Kunststoff oder Aluminium (**Seite 584**).

i Praxis-Tipp

Kuppelvorgänge unter Restdruck dürfen den max. Betriebsdruck der Kupplung nicht überschreiten. Die Druckbeaufschlagung im Kuppelvorgang sollte nur von einer Seite erfolgen. Beidseitige Druckbeaufschlagung verursacht höheren Verschleiß der Dichtungskomponenten.

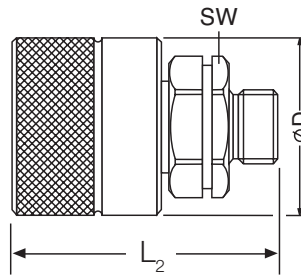
Serie VC-HDS 2-8 Stecker

Stecker

Baumaschinen, Fahrzeugbau,
Forsttechnik, Industrie

indunorm.de

*max. Volumenstrom
Druckverlust-
diagramme können Sie als PDF-
File von unserer Homepage im
Downloadbereich herunterladen.



VC-HDS 2-4



VC-HDS 6-8



Betriebstemperatur: -25°C bis +100°C
Dichtungswerkstoff: NBR
Werkstoff Stützring: PTFE
Oberflächenbeschichtung: Cr III
Sicherheitsfaktor: 3

Anschlussart	P _{max} [bar]	BG	DN	Size	Zoll	G	RA [mm]	Ø D [mm]	SW [mm]	G ₁	L ₂ [mm]	mind. Berstdruck [bar]	Q [L/min]*	Artikelnummer
BSP Innengewinde DIN 3852														
	433	2	10	06	3/8	3/8	-	34	22/30	M28x2	61,2	1300	46	VC-HDS2-IG3/8BSP10S
	400	3	12	08	1/2	3/8	-	42	30/36	M36x2	67	1200	90	VC-HDS3-IG3/8BSP12S
	400	3	12	08	1/2	1/2	-	42	30/36	M36x2	64,5	1200	90	VC-HDS3-IG1/2BSP12S
	333	4	20	12	3/4	1/2	-	47,5	36/41	M42x2	76,5	1000	190	VC-HDS4-IG1/2BSP20S
	333	4	20	12	3/4	3/4	-	47,5	36/41	M42x2	78,5	1000	190	VC-HDS4-IG3/4BSP20S
	333	6	25	16	1	3/4	-	60	41/55	M48x3	87,5	1000	280	VC-HDS6-IG3/4BSP25S
	333	6	25	16	1	1	-	60	41/55	M48x3	87,5	1000	280	VC-HDS6-IG1BSP25S
	333	8	32	20	1.1/4	1.1/2	-	86	55/80	M70x3	116	1000	480	VC-HDS8IG1.1/2BSP32S
CE Außengewinde leichte Reihe, DIN 3861														
	433	2	10	06	3/8	M16x1,5	10L	34	22/30	M28x2	60	1300	46	VC-HDS2-CEL10-10S
	400	3	12	08	1/2	M16x1,5	10L	42	30/36	M36x2	62,5	1200	90	VC-HDS3-CEL10-12S
	400	3	12	08	1/2	M18x1,5	12L	42	30/36	M36x2	62,5	1200	90	VC-HDS3-CEL12-12S
	400	3	12	08	1/2	M22x1,5	15L	42	30/36	M36x2	63,5	1200	90	VC-HDS3-CEL15-12S
	333	6	25	16	1	M36x2	28L	60	41	M48x3	82,5	1000	280	VC-HDS6-CEL28-25S
CE Außengewinde schwere Reihe, DIN 3861														
	400	3	12	08	1/2	M24x1,5	16S	42	30	M36x2	65,5	1200	90	VC-HDS3-CES16-12S
	333	6	25	16	1	M30x2	20S	60	41/55	M48x3	65,5	1000	280	VC-HDS6-CESS20-25S
	333	6	25	16	1	M42x2	30S	60	46/55	M48x3	88,5	1000	280	VC-HDS6-CESS30-25S
	333	8	32	20	1.1/4	M42x2	30S	86	55/80	M70x3	117	1000	480	VC-HDS8-CESS30-32S
CE Schott-Außengewinde leichte Reihe, DIN 3861														
	433	2	10	06	3/8	M16x1,5	10L	34	22/30	M28x2	75	1300	46	VC-HDS2-CELS10-10S
	400	3	12	08	1/2	M18x1,5	12L	42	30/36	M36x2	77,5	1200	90	VC-HDS3-CELS12-12S
	400	3	12	08	1/2	M22x1,5	15L	42	30/36	M36x2	78,5	1200	90	VC-HDS3-CELS15-12S
CE Schott-Außengewinde schwere Reihe, DIN 3861														
	400	3	12	08	1/2	M20x1,5	12S	42	30/36	M36x2	78,5	1200	90	VC-HDS3-CESS12-12S
	400	3	12	08	1/2	M24x1,5	16S	42	30/36	M36x2	80,5	1200	90	VC-HDS3-CESS16-12S
	333	6	25	16	1	M42x2	20S	60	41/55	M48x3	105	1000	280	VC-HDS6-CESS20-25S
	333	6	25	16	1	M36x2	25S	60	41/55	M48x3	107	1000	280	VC-HDS6-CESS25-25S
	333	6	25	16	1	M42x2	30S	60	46/55	M48x3	109	1000	280	VC-HDS6-CESS30-25S

✓ Vorteile

Austauschbar mit den markt-
führenden Herstellern (Parker,
Faster, Voswinkel, TCH, etc.).

Cr III Beschichtung:

100 Std. Weisrost-Resistent,
400 Std. Rotrost-Resistent, Cr6-frei.

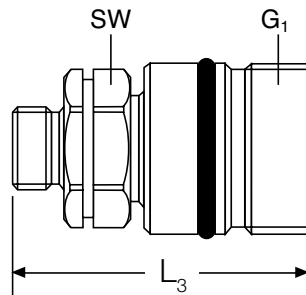
+ Zubehör

· **Staubschutz** aus Kunststoff oder
Aluminium (**Seite 584**).

i Praxis-Tipp

Kuppelvorgänge unter Restdruck dürfen den max. Betriebsdruck der Kupp-
lung nicht überschreiten. Die Druckbeaufschlagung im Kuppelvorgang sollte
nur von einer Seite erfolgen. Beidseitige Druckbeaufschlagung verursacht
höheren Verschleiß der Dichtungskomponenten.

■ Serie SK 3-8 VSV Muffe



Betriebstemperatur: -25°C bis +200°C
Dichtungswerkstoff: FKM (Viton®)
Werkstoff Stützring: PTFE
Oberflächenbeschichtung: Cr III PLUS

Muffe

Baumaschinen, Fahrzeugbau,
Industrie, Agrartechnik,

indunorm.de

*Druckverlust-
diagramme



können Sie als
PDF-File von unserer Homepage im
Downloadbereich herunterladen.

Schnellverschluss-
Kupplungen

Anschlussart	PN [bar]	BG	DN	Size	Zoll	G	RA [mm]	SW [mm]	G ₁	L ₃ [mm]	Q [L/min]*	Artikelnummer
	BSP Innengewinde DIN 3852, mit O-Ring Port											
	400	3	12	8	1/2	3/8"	-	27	Rd36X2	58	75	SK3-VSV0-06BSP12M
	400	3	12	8	1/2	1/2"	-	27	Rd36X2	62	75	SK3-VSV0-08BSP12M
	BSP Innengewinde DIN 3852											
	400	3	12	8	1/2	3/8"	-	27	Rd36X2	58	75	SK3-VSV06BSP12M
	400	3	12	8	1/2	1/2"	-	27	Rd36X2	62	75	SK3-VSV08BSP12M
	350	4	20	12	3/4	3/4"	-	38	Rd42X2	83	135	SK4-VSV12BSP20M
	350	6	25	16	1	3/4"	-	38	Rd48X3	90	250	SK6-VSV12BSP25M
	350	6	25	16	1	1"	-	42	Rd48X3	95	250	SK6-VSV16BSP25M
350	8	32	24	1 1/2	1.1/2"	-	65	Rd70X3	121	450	SK8-VSV24BSP32M	
	CE Außengewinde leichte Reihe, DIN 3861											
	400	3	12	8	1/2	M22X1,5	15L	27	Rd36X2	59	75	SK3-VSV2-22CEL15-12M
350	6	25	16	1	M36X2	28L	38	Rd48X3	88	250	SK6-VSV2-36CEL28-25M	
	CE Außengewinde schwere Reihe, DIN 3861											
	350	6	25	16	1	M30X2	20S	38	Rd48X3	93	250	SK6-VSV3-30CES20-25M
	350	6	25	16	1	M36X2	25S	38	Rd48X3	93	250	SK6-VSV3-36CES25-25M
350	6	25	16	1	M42X2	30S	46	Rd48X3	90	250	SK6-VSV3-42CES30-25M	
	CE Schott-Außengewinde leichte Reihe, DIN 3861											
	400	3	12	8	1/2	M18X1,5	12L	27	Rd36X2	58	75	SK3-VSV5-18CELS1212M
	CE Schott-Außengewinde schwere Reihe, DIN 3861											
	400	3	12	8	1/2	M20X1,5	12S	27	Rd36X2	82	75	SK3-VSV6-20CESS1212M

✓ Vorteile

Ausführung in **Erstausrüster-qualität**. **Austauschbar** mit den marktführenden Herstellern (Parker, Voswinkel, TCM, etc.).

Cr III PLUS Beschichtung:

120 Std. Weisrost-Resistent,
500 Std. Rotrost-Resistent,
Cr6-frei.

+ Zubehör

- **Staubschutz** für Muffe und Stecker: Zubehör SK 1-8. Dichtungskit für Muffe auf Anfrage (**Seite 584**).

i Praxis-Tipp

Muffe und Stecker jeweils einseitig unter Restdruck kuppel- und entkuppelbar.

indunorm.de

Ihren Preis und die aktuelle Verfügbarkeit des Artikels finden Sie im InduShop.



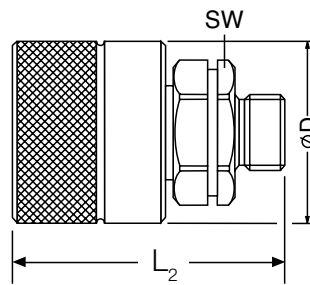
Serie SK 3-8 VSV Stecker

Stecker

Baumaschinen, Fahrzeugbau,
Industrie, Agrartechnik

indunorm.de

*Druckverlust-
diagramme können Sie als
PDF-File von unserer Homepage im
Downloadbereich herunterladen.



Betriebstemperatur: -25°C bis +200°C
Dichtungswerkstoff: FKM (Viton®)
Werkstoff Stützung: PTFE
Oberflächenbeschichtung: Cr III PLUS

Anschlussart	PN [bar]	BG	DN	Size	Zoll	G	RA [mm]	Ø D [mm]	SW [mm]	G ₁	L ₂ [mm]	Q [L/min]*	Artikelnummer
	BSP Innengewinde DIN 3852, mit O-Ring Port												
	400	3	12	8	1/2	3/8"	-	42	27	Rd36X2	58	75	SK3-VSV0-06BSP12S
	400	3	12	8	1/2	1/2"	-	42	27	Rd36X2	62	75	SK3-VSV0-08BSP12S
	BSP Innengewinde DIN 3852												
	400	3	12	8	1/2	3/8"	-	42	27	Rd36X2	58	75	SK3-VSV06BSP12S
	400	3	12	8	1/2	1/2"	-	42	27	Rd36X2	62	75	SK3-VSV08BSP12S
	350	4	20	12	3/4	3/4"	-	48	38	Rd42X2	83	135	SK4-VSV12BSP20S
	350	6	25	16	1	3/4"	-	56	38	Rd48X3	90	250	SK6-VSV12BSP25S
	350	6	25	16	1	1"	-	56	42	Rd48X3	95	250	SK6-VSV16BSP25S
350	8	32	24	1 1/2	1.1/2"	-	80	65	Rd70X3	121	450	SK8-VSV24BSP32S	
	CE Außengewinde leichte Reihe, DIN 3861												
	400	3	12	8	1/2	M18X1,5	12L	42	27	Rd36X2	58	75	SK3-VSV2-18CEL12-12S
	400	3	12	8	1/2	M22X1,5	15L	42	27	Rd36X2	59	75	SK3-VSV2-22CEL15-12S
	350	6	25	16	1	M36X2	28L	56	38	Rd48X3	88	250	SK6-VSV2-36CEL28-25S
350	8	32	24	1 1/2	M52X2	42L	80	55	Rd70X3	117	450	SK8-VSV2-52CEL42-32S	
	Außengewinde CE-schwer mit Stahlventilkäfig und Viton®-Dichtung												
	350	6	25	16	1	M30X2	20S	56	38	Rd48X3	93	250	SK6-VSV3-30CES20-25S

Schnellverschluss-
Kupplungen

✓ Vorteile
Ausführung in **Erstausrüster-qualität. Austauschbar** mit den marktführenden Herstellern (Parker, Voswinkel, TCM, etc.).
Cr III PLUS Beschichtung:
120 Std. Weisrost-Resistent,
500 Std. Rotrost-Resistent,
Cr6-frei.

+ Zubehör

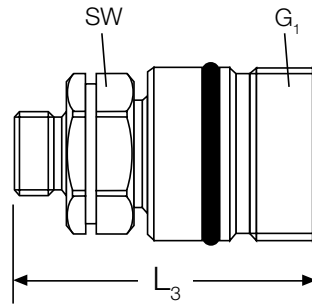
- **Staubschutz** für Muffe und Stecker: Zubehör SK 1-8.
- **Dichtungskit** für Muffe auf Anfrage (**Seite 584**).

i Praxis-Tipp
Muffe und Stecker jeweils einseitig unter Restdruck kuppel- und entkuppelbar.

indunorm.de
Ihren Preis und die aktuelle Verfügbarkeit des Artikels finden Sie im InduShop.



■ Serie SK-CVC Muffe

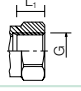
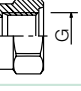
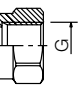


Betriebstemperatur: -25°C / +125°C
Dichtungswerkstoff: NBR
Werkstoff Stützing: PTFE
Oberflächenbeschichtung: verzinkt und Cr III passiviert

Muffe

Baumaschinen, Fahrzeugbau

Kuppeln und entkuppeln durch Verschraubungsgewinde. Stecker und Muffe unter Druck kuppelbar. Absperrend durch Kegelventil.

Anschlussart	PN [bar]	Durchflussmenge [L/min]	DN	Size	Zoll/G	L ₃ [mm]	SW [mm]	G ₁	Artikelnummer
	BSP Innengewinde DIN 3852								
	340	50	12	8	1/2	60.9	27	Rd35X2	SK-CVC08BSP12M
	BSP Innengewinde DIN 3852, mit O-Ring Port								
	340	50	12	8	M22X1,5	60.9	27	Rd35X2	SK-CVC0-22M12M
	Metrisches Innengewinde DIN 3852								
	465	160	12	8	M22x1,5	60	27	Rd35x2	SK-CVC22M12M
	330	160	25	16	M30x1,5	97.1	42	Rd54X3	SK-CVC30M25M

✓ Vorteile

Robuste Ausführung für den härtesten Baumaschineneinsatz. Weit verbreitete Ausführung bei vielen OEM z.B. **CATERPILLAR (CAT)**.

+ Zubehör

- Spezielle gerade Verschraubungen von Einschraubgewinde M30x1,5 auf Rohranschluss 25S oder 30S verfügbar.
 Artikelnummer: **RV25GE30x15 SM/KÖ** und **RV30GE30x15SM/KÖ**.
- Staubschutz** für Muffe TMCVC.. und Stecker TFCVC.. ab Lager lieferbar (**Seite 585**).

i Praxis-Tipp

Die Verwendung von Staubschutz erhöht die Lebensdauer der Kupplungen, da diese vor Schmutz und Feuchtigkeit geschützt sind.

➔ indunorm.de

Zubehör wie Staubschutz finden Sie auch im InduShop bei der Kupplung. Oder ganz einfach „TMCVC“ in das Suchfenster eingeben.

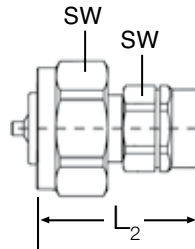


Serie SK-CVC Stecker

Stecker

Baumaschinen, Fahrzeugbau

Kuppeln und entkuppeln durch Verschraubungsgewinde. Stecker und Muffe unter Druck kuppelbar. Absperrend durch Kegelventil.



Betriebstemperatur: -25°C / +125°C
Dichtungswerkstoff: NBR
Werkstoff Stützung: PTFE
Oberflächenbeschichtung: verzinkt und Cr III passiviert

Anschlussart	PN [bar]	Durchflussmenge [L/min]	DN	Size	Zoll/G	L ₂ [mm]	SW [mm]	G ₁	Artikelnummer
	BSP Innengewinde DIN 3852								
	340	50	12	8	1/2	60.3	41/27	Rd35X2	SK-CVC08BSP12S
	Metrisches Innengewinde DIN 3852								
	465	160	12	8	M22x1,5	47	41/27	Rd35x2	SK-CVC22M12S
	330	160	25	16	M30x1,5	90.5	65/42	Rd54X3	SK-CVC30M25S
	ORFS Schottaußengewinde								
	340	50	12	8	13/16	80.4	41/27	Rd35x2	SK-CVC080RMS12S
	340	50	12	8	1		41/27	Rd35X2	SK-CVC100RMS12S
	SAE-Flanschanschluss								
	330	160	25	16	3/4	97.5	65/-	Rd54X3	SK-CVC12SAE25S

Schnellverschluss-Kupplungen

✓ Vorteile

Robuste Ausführung für den härtesten Baumaschineneinsatz. Weit verbreitete Ausführung bei vielen OEM z.B. **CATERPILLAR (CAT)**.

+ Zubehör

- Spezielle gerade Verschraubungen von Einschraubgewinde M30x1,5 auf Rohranschluss 25S oder 30S verfügbar.
 Artikelnummer **RV25GE30x15SM/KÖ** und **RV30GE30x15SM/KÖ**.
- Staubschutz** für Muffe TMCVC.. und Stecker TFCVC.. ab Lager lieferbar (**Seite 585**).

i Praxis-Tipp

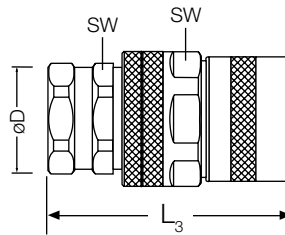
Die Verwendung von Staubschutz erhöht die Lebensdauer der Kupplungen, da diese vor Schmutz und Feuchtigkeit geschützt sind.

indunorm.de

Ihren Preis und die aktuelle Verfügbarkeit des Artikels finden Sie im InduShop.



■ Serie SK-3FFV Muffe

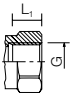
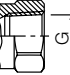


Betriebstemperatur: -25°C / +100°C
Dichtungswerkstoff: Polyurethan (AU) + Gummi (NBR)
Werkstoff Stützing: –
Oberflächenbeschichtung: galvanisch verzinkt und schwarz passiviert

Muffe

Industrie, Hydraulikwerkzeuge, Baumaschinen, Agrartechnik

Schraubkupplung flachdichtend, leckölmarm, unter Druck kuppel- und entkuppelbar. Verschraubungsverriegelung. Beidseitig absperrend. Sicherheitsverriegelung.

Anschlussart	PN [bar]	Durchflussmenge [L/min]	DN	Size	Zoll/G	L_3 [mm]	$\varnothing D$ [mm]	SW [mm]	Artikelnummer
	BSP Innengewinde DIN 3852								
	300	45	10	6	3/8	73.8	40	27/36	SK-3FFV06BSP10M
	300	45	10	6	1/2	75.4	40	27/36	SK-3FFV06-08BSP10M
	300	72	12	8	1/2	81.8	45	32/41	SK-3FFV08BSP12M
	300	150	16	12	3/4	97.2	54	42/50	SK-3FFV12BSP16M
300	150	16	12	1	97.2	54	42/50	SK-3FFV12-16BSP16M	
	NPT Innengewinde DIN 3852								
	300	45	10	6	3/8	73.8	40	27/36	SK-3FFV06NPT10M
	300	72	12	8	1/2	81.8	45	32/41	SK-3FFV08NPT12M
300	150	16	12	3/4	97.2	54	42/50	SK-3FFV12NPT16M	

✓ Vorteile

Verbesserter **Korrosionsschutz** durch besondere Oberflächenveredelung (FPQ). **Kein Luft-einschluss und Ölverlust** durch Flat Face Technologie. **Sicherheitsverschluss** bei der Muffe verhindert unbeabsichtigtes Öffnen. Automatische Schutzhülse für das Steckergewinde. Stecker mit **Doppelventil**.

+ Zubehör

- **Staubschutz** für Muffe und Stecker. (Seite 585).
- **Ersatzdichtung** für den Stecker (Seite 592).

i Praxis-Tipp

Wenn unter Druck gekuppelt werden muss, sollte eine ausreichend lange Schlauchleitung (ca. 1 Meter) an der druckbeaufschlagten Kupplung adaptiert sein. Alternativ hierzu empfehlen wir Ihnen unser Druckablassventil Typ **VDM (Seite 548)**.

➔ indunorm.de

Das Zubehör finden Sie auch im InduShop. Einfach **VDM** in das Suchfenster eingeben.

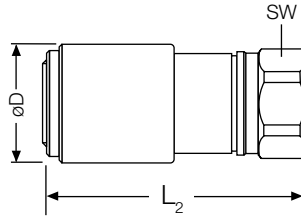


Serie SK-3FFV Stecker

Stecker

Industrie, Hydraulikwerkzeuge, Baumaschinen, Agrartechnik

Schraubkupplung flachdichtend, leckölmarm, unter Druck kuppel- und entkuppelbar. Verschraubungsverriegelung. Beidseitig absperrend. Sicherheitsverriegelung.



- Betriebstemperatur:** -25°C / +100°C
- Dichtungswerkstoff:** Polyurethan (AU) + Gummi (NBR)
- Werkstoff Stützring:** -
- Oberflächenbeschichtung:** galvanisch verzinkt und schwarz passiviert

Anschlussart	PN [bar]	Durchflussmenge [L/min]	DN	Size	Zoll/G	L ₂ [mm]	Ø D [mm]	SW [mm]	Artikelnummer
	BSP Innengewinde DIN 3852								
	300	45	10	6	3/8	77.3	40	27	SK-3FFV06BSP10S
	300	45	10	6	1/2	77.3	40	27	SK-3FFV06-08BSP10S
	300	72	12	8	1/2	87.5	45	32	SK-3FFV08BSP12S
	300	150	16	12	3/4	106.5	54	42	SK-3FFV12BSP16S
300	150	16	12	1	106.5	54	42	SK-3FFV12-16BSP16S	
	NPT Innengewinde DIN 3852								
	300	45	10	6	3/8	77.3	40	27/36	SK-3FFV06NPT10S
	300	72	12	8	1/2	87.5	45	32/41	SK-3FFV08NPT12S
300	150	16	12	3/4	106.5	54	42/50	SK-3FFV12NPT16S	

Schnellverschluss-Kupplungen

✓ Vorteile

Verbesserter **Korrosionsschutz** durch besondere Oberflächenveredelung (FPQ). **Kein Luft-einschluss und Ölverlust** durch Flat Face Technologie. **Sicherheitsverschluss** bei der Muffe verhindert unbeabsichtigtes Öffnen. Automatische Schutzhülse für das Steckergewinde. Stecker mit **Doppelventil**.

+ Zubehör

- **Staubschutz** für Muffe und Stecker (**Seite 585**).
- **Ersatzdichtung** für den Stecker (**Seite 592**).

i Praxis-Tipp

Wenn unter Druck gekuppelt werden muss, sollte eine ausreichend lange Schlauchleitung (ca. 1 Meter) an der druckbeaufschlagten Kupplung adaptiert sein. Alternativ hierzu empfehlen wir Ihnen unser Druck-ablassventil Typ **VDM (Seite 548)**.

Neue Generation

Ausführung: Flachdichtende Schraubkupplung mit Sicherheitsverschluss.

Material: Stahl, Zink-Nickel Beschichtung (500 Std. Rotrost-Resistent)
Bis zu 350 bar **von Hand** kuppelbar.

BG	Betriebsdruck [bar]	Durchflussmenge* [L/min]
1"	460	200
1 1/2"	400	420

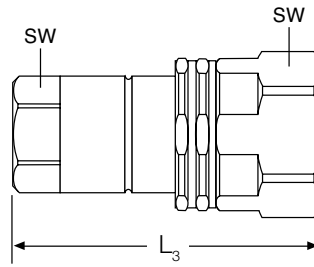
* bei 2 bar Druckverlust

Dieser Artikel ist nur auf Anfrage erhältlich.

Serie SK-FHV



■ Serie STSK-VV Muffe



Betriebstemperatur: -25°C / +125°C
Dichtungswerkstoff: NBR, 85 Shore
Werkstoff Stützring: PTFE
Oberflächenbeschichtung: verzinkt und Cr III passiviert

Muffe

Industrie, Agrartechnik

Steck-/Schraubkupplung. Kugel- bzw. Verschraubungsverriegelung. Kuppeln und Entkuppeln durch einseitig wirkende Verriegelungshülse bzw. durch Verschrauben. Beidseitig absperrend: Kegelventil.

Anschlussart	PN [bar]	Durchflussmenge [L/min]*	DN	Size	Zoll/G	L ₃ [mm]	SW [mm]	Artikelnummer
	BSP Innengewinde DIN 3852							
	350	18	6	4	1/4	50	19/27	STSK-VV04BSP06M
	300	30	10	6	3/8	59.5	24/34	STSK-VV06BSP10M
	300	45	12	8	1/2	66	27/38	STSK-VV08BSP12M
	250	90	16	12	3/4	84	34/50	STSK-VV12BSP16M
230	140	20	16	1	99.5	41/55	STSK-VV16BSP20M	

Schnellverschluss-Kupplungen

✓ Vorteile

Doppel-Verriegelungsfunktion: Mit Serie **SK-VV** Schraubkupplungsstecker kombinierbar oder mit Steckkupplungsserie **ST-NV**.

+ Zubehör

· **Staubschutz**-Stecker für STSK-Muffe finden Sie im Zubehör Steckkupplungen Serie **ST-NV** (Seite 586).

indunorm.de

***Druckverlustdiagramme** können Sie als **PDF-File** von unserer Homepage im Downloadbereich herunterladen.

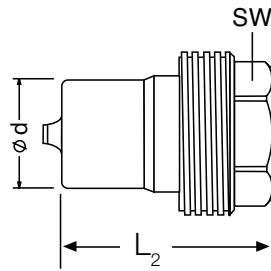


Serie SK-VV Stecker

Stecker

Industrie, Agrartechnik

Kuppeln und Entkuppeln durch Verschrauben. Stecker und Muffe in Schraubausführung unter Druck kuppelbar. Beidseitig absperrend: Kegelventil. Alternativ kann der Stecker der Serie ST-NV ebenfalls eingesetzt werden.



Betriebstemperatur: -25°C / +125°C

Dichtungswerkstoff: NBR, 85 Shore

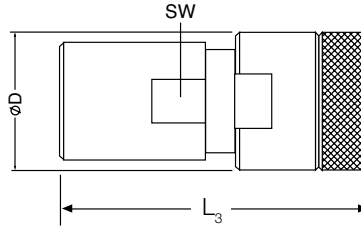
Werkstoff Stützring: PTFE

Oberflächenbeschichtung: verzinkt und Cr III passiviert

Anschlussart	PN [bar]	Durchflussmenge [L/min]*	DN	Size	Zoll/G	L ₂ [mm]	Ø d [mm]	SW [mm]	Artikelnummer
	BSP Innengewinde DIN 3852								
	350	18	6	4	1/4	33	14,1	19	SK-W04BSP06S
	300	30	10	6	3/8	40.5	18,9	24	SK-W06BSP10S
	300	45	12	8	1/2	49	20,5	27	SK-W08BSP12S
	250	90	16	12	3/4	62	27,9	34	SK-W12BSP16S
	230	140	20	16	1	70	31,2	41	SK-W16BSP20S



■ Serie SK-VVS Muffe



Betriebstemperatur: -25°C / +125°C
Dichtungswerkstoff: NBR, 85 Shore
Werkstoff Stützring: PTFE
Oberflächenbeschichtung: verzinkt und Cr III passiviert

Muffe

Industrie, Baumaschinen

Kuppeln und Entkuppeln durch Verschrauben. Stecker und Muffe unter Druck kuppelbar. Beidseitig absperrend: Kegelventil.

Schnellverschluss-Kupplungen

Anschlussart	PN [bar]	Durchflussmenge [L/min]*	DN	Size	Zoll/G	L ₃ [mm]	Ø D [mm]	SW [mm]	Artikelnummer
	BSP Innengewinde DIN 3852								
	800	8	6	4	1/4	58	30	22	SK-VVS04BSP06M
	760	18	10	6	3/8	62	40	30	SK-VVS06BSP10M
	730	30	12	8	1/2	71	45	34	SK-VVS08BSP12M
	700	45	16	12	3/4	87	55	41	SK-VVS12BSP16M
	530	90	20	16	1	100	60	50	SK-VVS16BSP20M
	600	140	25	20	1.1/4	123	80	65	SK-VVS20BSP25M
	400	300	32	24	1.1/2	137	98	75	SK-VVS24BSP32M
350	1000	40	32	2	160	129	100	SK-VVS32BSP40M	
	NPT Innengewinde DIN 3852								
	760	18	10	6	3/8"	62	40	30/36	SK-VVS06NPT10M

✓ Vorteile

Betriebsdrücke bis 800 bar bei 3-facher Sicherheit.

+ Zubehör

· **Staubschutz** in Kunststoff oder Aluminium (**Seite 586**).

i Praxis-Tipp

Für den Hochdruckbereich ist auch die Serie SK-PVW alternativ bei vielen Anwendungen einsetzbar.

indunorm.de

***Druckverlustdiagramme** können Sie als **PDF-File** von unserer Homepage im Downloadbereich herunterladen.

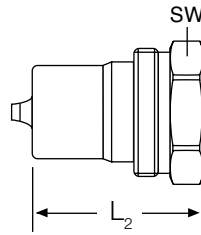


Serie SK-VVS Stecker

Stecker

Industrie, Baumaschinen

Kuppeln und Entkuppeln durch Verschrauben. Stecker und Muffe unter Druck kuppelbar. Beidseitig absperrend: Kegelventil.



Betriebstemperatur: -25°C / +125°C

Dichtungswerkstoff: NBR, 85 Shore

Werkstoff Stützring: PTFE

Oberflächenbeschichtung: verzinkt und Cr III passiviert

Anschlussart	PN [bar]	Durchflussmenge [L/min]*	DN	Size	Zoll/G	L ₂ [mm]	SW [mm]	Artikelnummer
	BSP Innengewinde DIN 3852							
	800	8	6	4	1/4	43	25	SK-VS04BSP06S
	760	18	10	6	3/8	48	32	SK-VS06BSP10S
	730	30	12	8	1/2	53	34	SK-VS08BSP12S
	700	45	16	12	3/4	63	46	SK-VS12BSP16S
	530	90	20	16	1	72	50	SK-VS16BSP20S
	600	140	25	20	1.1/4	86	65	SK-VS20BSP25S
	400	300	32	24	1.1/2	95	80	SK-VS24BSP32S
350	1000	40	32	2	118	110	SK-VS32BSP40S	
	NPT Innengewinde DIN 3852							
	760	18	10	6	3/8	48	32	SK-VS06NPT10S

Schnellverschluss-Kupplungen

✓ Vorteile

Betriebsdrücke bis 800 bar bei 3-facher Sicherheit.

+ Zubehör

· **Staubschutz** in Kunststoff oder Aluminium (**Seite 586**).

i Praxis-Tipp

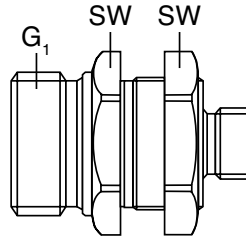
Für den Hochdruckbereich ist auch die Serie SK-PVV alternativ bei vielen Anwendungen einsetzbar.

indunorm.de

***Druckverlustdiagramme** können Sie als **PDF-File** von unserer Homepage im Downloadbereich herunterladen.



■ Serie SK-RK Muffe



Betriebstemperatur: -20°C / +100°C
Dichtungswerkstoff: NBR, 85 Shore
Werkstoff Stützung: PTFE

Muffe

Fahrzeugaufbau

Rohrleitungskupplung flachdichtend.
 Verschraubungsverbindung.
 Beidseitig absperrend.

Schnellverschluss-
Kupplungen

Anschlussart	PN [bar]	BG	DN	Size	Zoll/G	RA [mm]	SW [mm]	G ₁	Artikelnummer
CE Außengewinde leichte Reihe, DIN 3861									
	400	2	6	6	M14X1,5	08	32/36	Rd32X3	SK2-RK2-14CELO8-06M
	400	2	8	6	M16X1,5	10	32/36	Rd32X3	SK2-RK2-16CELO10-08M
	400	2	10	6	M18X1,5	12	32/36	Rd32X3	SK2-RK2-18CELO12-10M
	300	3	12	8	M22X1,5	15	46/41	Rd36X3	SK3-RK2-22CELO15-12M
	300	4	12	8	M22X1,5	15	50/55	Rd48X3	SK4-RK2-22CELO15-12M
	300	4	16	10	M26X1,5	18	50/55	Rd48X3	SK4-RK2-26CELO18-16M
	300	6	16	16	M26X1,5	18	55/55	Rd54X4	SK6-RK2-26CELO18-16M
	300	6	20	16	M30X2	22	55/55	Rd54X4	SK6-RK2-30CELO22-20M
	300	6	25	16	M36X2	28	55/55	Rd54X4	SK6-RK2-36CELO28-25M
CE Außengewinde schwere Reihe, DIN 3861									
	400	2	6	6	M18X1,5	10	32/36	Rd32X3	SK2-RK3-18CES10-06M
	400	2	8	6	M20X1,5	12	32/36	Rd32X3	SK2-RK3-20CES12-08M
	400	2	10	6	M22X1,5	14	32/36	Rd32X3	SK2-RK3-22CES14-10M
	300	3	12	8	M24X1,5	16	46/41	Rd36X3	SK3-RK3-24CES16-12M
	300	4	12	8	M24X1,5	16	50/55	Rd48X3	SK4-RK3-24CES16-12M
	300	4	16	10	M30X2	20	50/55	Rd48X3	SK4-RK3-30CES20-16M
	300	6	16	16	M30X2	20	55/55	Rd54X4	SK6-RK3-30CES20-16M
	300	6	20	16	M36X2	25	55/55	Rd54X4	SK6-RK3-36CES25-20M
	300	6	25	16	M42X2	30	55/55	Rd54X4	SK6-RK3-42CES30-25M
	420	8	32	20	M52X2	38	-/85	Rd79X4	SK8-RK3-52CES38-32M

✓ Vorteile

Die **flachdichtende** Rohrleitungskupplung reduziert Ölverlust und verhindert Lufteinschluss in das System. **Unter Druck kuppelbar.**

+ Zubehör

· **Staubschutz** für BG 2-8 und Staubschutzklappe mit Markierungsclips für BG2 (**Seite 587 und Seite 588**).

i Praxis-Tipp

Verbinden und Trennen bis ca. 20 bar durch Verschrauben von Hand oder mit Werkzeug bei größeren Drücken.

➔ indunorm.de

Ihren Preis und die aktuelle Verfügbarkeit des Artikels finden Sie im InduShop.

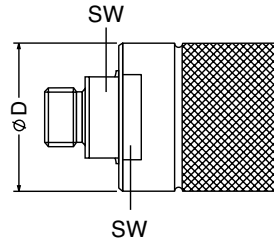


Serie SK-RK Stecker

Stecker

Fahrzeugbau

Rohrleitungskupplung flachdichtend.
Verschraubungsverbindung.
Beidseitig absperrend.



Betriebstemperatur: -20°C / +100°C

Dichtungswerkstoff: NBR, 85 Shore

Werkstoff Stützing: PTFE

Anschlussart	PN [bar]	BG	DN	Size	Zoll/G	RA [mm]	Ø D [mm]	SW [mm]	G ₁	Artikelnummer	
	CE Außengewinde leichte Reihe, DIN 3861										
	400	2	6	6	M14X1,5	08	39	32/36	Rd32X3	SK2-RK2-14CEL08-06S	
	400	2	8	6	M16X1,5	10	39	32/36	Rd32X3	SK2-RK2-16CEL10-08S	
	400	2	10	6	M18X1,5	12	39	32/36	Rd32X3	SK2-RK2-18CEL12-10S	
	300	3	12	8	M22X1,5	15	54	46/41	Rd36X3	SK3-RK2-22CEL15-12S	
	300	4	12	8	M22X1,5	15	60	50/55	Rd48X3	SK4-RK2-22CEL15-12S	
	300	4	16	10	M26X1,5	18	60	50/55	Rd48X3	SK4-RK2-26CEL18-16S	
	300	6	16	16	M26X1,5	18	64	55/55	Rd54X4	SK6-RK2-26CEL18-16S	
	300	6	20	16	M30X2	22	64	55/55	Rd54X4	SK6-RK2-30CEL22-20S	
300	6	25	16	M36X2	28	64	55/55	Rd54X4	SK6-RK2-36CEL28-25S		

	CE Außengewinde schwere Reihe, DIN 3861										
	400	2	6	6	M18X1,5	10	39	32/36	Rd32X3	SK2-RK3-18CES10-06S	
	400	2	8	6	M20X1,5	12	39	32/36	Rd32X3	SK2-RK3-20CES12-08S	
	400	2	10	6	M22X1,5	14	39	32/36	Rd32X3	SK2-RK3-22CES14-10S	
	300	3	12	8	M24X1,5	16	54	46/41	Rd36X3	SK3-RK3-24CES16-12S	
	300	4	12	8	M24X1,5	16	60	50/55	Rd48X3	SK4-RK3-24CES16-12S	
	300	4	16	10	M30X2	20	60	50/55	Rd48X3	SK4-RK3-30CES20-16S	
	300	6	16	16	M30X2	20	64	55/55	Rd54X4	SK6-RK3-30CES20-16S	
	300	6	20	16	M36X2	25	64	55/55	Rd54X4	SK6-RK3-36CES25-20S	
	300	6	25	16	M42X2	30	64	55/55	Rd54X4	SK6-RK3-42CES30-25S	
	420	8	32	20	M52X2	38	90	-/85	Rd79X4	SK8-RK3-52CES38-32S	

✓ Vorteile

Die **flachdichtende** Rohrleitungskupplung reduziert Ölverlust und verhindert Lufteinschluss in das System. **Unter Druck kuppelbar.**

+ Zubehör

· **Staubschutz (Seite 587)**

i Praxis-Tipp

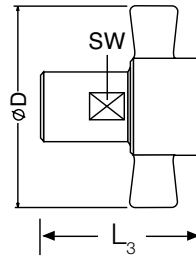
Verbinden und Trennen bis ca. 20 bar durch Verschrauben von Hand oder mit Werkzeug bei größeren Drücken.

indunorm.de

Ihren Preis und die aktuelle Verfügbarkeit des Artikels finden Sie im InduShop.



■ Serie SK-FB Muffe

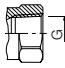


Betriebstemperatur: -25°C / +125°C
Dichtungswerkstoff: NBR, 85 Shore
Werkstoff Stützring: PTFE
Oberflächenbeschichtung: verzinkt und Cr III passiviert

Muffe

Fahrzeugbau

Flachdichtende Schraubkupplung mit Flügelmutter.

Anschlussart	PN [bar]	DN	Size	Zoll/G	Ø D [mm]	SW [mm]	L ₃ [mm]	Artikelnummer
	NPT Innengewinde DIN 3852							
	250	16	12	3/4	90	41	81	SK-FB12NPT16MS-M
	230	20	16	1	100	48	91	SK-FB16NPT20MS-M
	210	25	20	1 1/4	127	54	95	SK-FB20NPT25MS-M

Schnellverschluss-Kupplungen

✓ Vorteile

Leckagefreie Ausführung (Flat-Face), beidseitig unter Restdruck kuppelbar, **Austauschbar** auf dem europäischen und amerikanischen Markt.

+ Zubehör

· **Staubschutz (Seite 589)**

i Praxis-Tipp

Wenn Sie den europäischen **EDBRO**® Standard benötigen, verwenden Sie die Serie **SK-ED**.

➔ indunorm.de

Ihren Preis und die aktuelle Verfügbarkeit des Artikels finden Sie im InduShop.

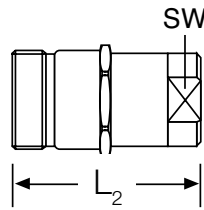


Serie SK-FB Stecker

Stecker

Fahrzeugbau

Flachdichtende Schraubkupplung mit Flügelmutter.



Betriebstemperatur: -25°C / +125°C

Dichtungswerkstoff: NBR, 85 Shore

Werkstoff Stützring: PTFE

Oberflächenbeschichtung: verzinkt und Cr III passiviert

Anschlussart	PN [bar]	DN	Size	Zoll/G	Ø D [mm]	SW [mm]	L ₂ [mm]	Artikelnummer
	NPT Innengewinde DIN 3852							
	250	16	12	3/4	90	41	82	SK-FB12NPT16MS-S
	230	20	16	1	100	48	89	SK-FB16NPT20MS-S
	210	25	20	1.1/4	127	54	97	SK-FB20NPT25MS-S

✓ Vorteile

Leckagefreie Ausführung (Flat-Face), beidseitig unter Restdruck kuppelbar, **Austauschbar** auf dem europäischen und amerikanischen Markt.

+ Zubehör

· **Staubschutz (Seite 589)**

i Praxis-Tipp

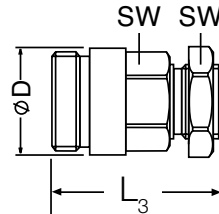
Wenn Sie den europäischen **EDBRO**[®] Standard benötigen, verwenden Sie die Serie **SK-ED**.

indunorm.de

Ihren Preis und die aktuelle Verfügbarkeit des Artikels finden Sie im InduShop.



■ Serie SK-ED Muffe



Betriebstemperatur: -25°C / +125°C
Dichtungswerkstoff: NBR, 85 Shore
Werkstoff Stützing: PTFE
Oberflächenbeschichtung: verzinkt und Cr III passiviert

Muffe

Fahrzeugbau

Schraubkupplung mit Flügel-
mutter. Unter Restdruck kuppelbar.
Verschraubungsverriegelung. Kuppeln
und Entkuppeln durch Verschrauben.
Beidseitig absperrend.

Anschlussart	PN [bar]	DN	Size	Zoll/G	Ø D [mm]	SW [mm]	L ₃ [mm]	Artikelnummer
	BSP Innengewinde DIN 3852							
	360	16,0	12	3/4	100	34/46	78	SK-ED12BSP16M
	300	17,5	16	1	127	41/46	85	SK-ED16BSP20M

✓ Vorteile

Leichtes Verbinden von Muffe und Stecker von Hand mittels griffiger Flügelmutter. Austauschbar auf dem europäischen Markt (= **EDBRO**® Standard).

+ Zubehör

· **Staubschutz (Seite 590)**

i Praxis-Tipp

Als leckölfreie Ausführung wäre die Serie **SK-FB** einsetzbar.

➔ indunorm.de

Ihren Preis und die aktuelle Verfügbarkeit des Artikels finden Sie im InduShop.

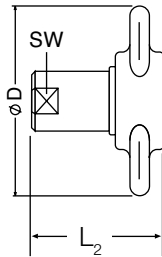


Serie SK-ED Stecker ■

Stecker

Fahrzeugbau

Schraubkupplung mit Flügel-
mutter. Unter Restdruck kuppelbar.
Verschraubungsverriegelung. Kuppeln
und Entkuppeln durch Verschrauben.
Beidseitig absperrend.



Betriebstemperatur: -25°C / +125°C

Dichtungswerkstoff: NBR, 85 Shore

Werkstoff Stützring: PTFE

Oberflächenbeschichtung: verzinkt und Cr III passiviert



Anschlussart	PN [bar]	DN	Size	Zoll/G	Ø D [mm]	SW [mm]	L ₂ [mm]	Artikelnummer
	BSP Innengewinde DIN 3852							
	360	16,0	12	3/4	100	34/46	83.3	SK-ED12BSP16S
	300	17,5	16	1	127	41/46	94.2	SK-ED16BSP20S

✓ Vorteile

Leichtes Verbinden von Muffe und Stecker von Hand mittels griffiger Flügelmutter. Austauschbar auf dem europäischen Markt (= **EDBRO**[®] Standard).

+ Zubehör

· **Staubschutz (Seite 590)**

i Praxis-Tipp

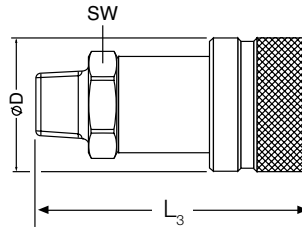
Als leckölfreie Ausführung wäre die Serie **SK-FB** einsetzbar.

indunorm.de

Ihren Preis und die aktuelle Verfügbarkeit des Artikels finden Sie im InduShop.



■ Serie SK-PVV Muffe

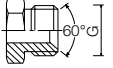
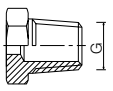


Betriebstemperatur: -25°C / +125°C
Dichtungswerkstoff: NBR, 85 Shore
Werkstoff Stützring: PTFE
Oberflächenbeschichtung: verzinkt und Cr III passiviert

Muffe

Hydraulikwerkzeuge, Rettungsgeräte der Feuerwehr wie Schere und Spreizer

Schraubkupplung für hohe statische Drücke. Verschraubungsverriegelung. Unter Druck kuppel- und entkuppelbar. Beidseitig absperrendes Stiftventil.

Anschlussart	PN [bar]	Durchflussmenge [L/min]*	DN	Size	Zoll/G	L ₃ [mm]	Ø D [mm]	SW [mm]	Artikelnummer
	BSP Außengewinde DIN 3863 (60°)								
	1000	20	10	6	1/4	82.3	36	25	SK-PVV06-04BM10M
	NPT Außengewinde DIN 3863								
	1050	15	6	4	1/4	62.8	30	21	SK-PVV04NPT06M
	1000	20	10	6	3/8	83.3	36	25	SK-PVV06NPT10M

Schnellverschluss-Kupplungen

✓ Vorteile

Das strömungsoptimierte Stiftventil bietet im Vergleich zu den Standardkugelventilen eine **optimierte Durchflussmenge**. Sehr verbreitete Kupplungsausführung auf dem europäischen und amerikanischen Markt. Austauschbar und kombinierbar mit vielen Wettbewerbsprodukten. Einsatzgebiet bei vielen OEM, wie z.B. **LUKAS**® Hydraulik.

+ Zubehör

• **700 bar Werkzeughydraulik** Komponenten ab Lager lieferbar. Zu finden im Kapitel Schlaucharmaturen.

indunorm.de

***Druckverlustdiagramme** können Sie als **PDF-File** von unserer Homepage im Downloadbereich herunterladen.

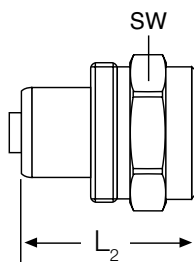


Serie SK-PVV Stecker

Stecker

Hydraulikwerkzeuge, Rettungsgeräte der Feuerwehr wie Schere und Spreizer

Schraubkupplung für hohe statische Drücke. Verschraubungsverriegelung. Unter Druck kuppel- und entkuppelbar. Beidseitig absperrendes Stiftventil.



Betriebstemperatur: -25°C / +125°C
Dichtungswerkstoff: NBR, 85 Shore
Werkstoff Stützring: PTFE
Oberflächenbeschichtung: verzinkt und Cr III passiviert

Anschlussart	PN [bar]	Durchflussmenge [L/min]*	DN	Size	Zoll/G	L ₂ [mm]	SW [mm]	Artikelnummer
	BSP Außengewinde DIN 3863 (60°)							
	1000	20	10	6	1/4	63.8	32	SK-PW06-04BM10S
	NPT Innengewinde DIN 3852							
	1050	15	6	4	1/4	34	27	SK-PW04NPT06S
	1000	20	10	6	3/8	39	32	SK-PW06NPT10S

✓ Vorteile

Das strömungsoptimierte Stiftventil bietet im Vergleich zu den Standardkugelventilen eine **optimierte Durchflussmenge**. Sehr verbreitete Kupplungsausführung auf dem europäischen und amerikanischen Markt. Austauschbar und kombinierbar mit vielen Wettbewerbsprodukten. Einsatzgebiet bei vielen OEM, wie z.B. **LUKAS**® Hydraulik.

+ Zubehör

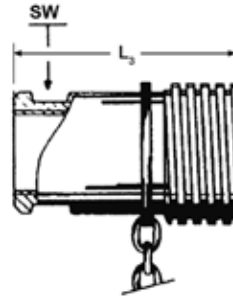
· **700 bar Werkzeughydraulik** Komponenten ab Lager lieferbar. Zu finden im Kapitel Schlaucharmaturen.

indunorm.de

***Druckverlustdiagramme** können Sie als **PDF-File** von unserer Homepage im Downloadbereich herunterladen.



■ Serie SK-RO Muffe



Betriebstemperatur: -25°C / +125°C

Dichtungswerkstoff: NBR, 85 Shore

Werkstoff Stützring: PTFE

Oberflächenbeschichtung: verzinkt und Cr III passiviert

Muffe

Baumaschinen (Hammereinsatz), Fahrzeugbau

Verschraubungsverriegelung. Kuppeln und Entkuppeln durch Verschrauben. Stecker und Muffe unter Druck kuppelbar. Beidseitig absperrend: Kegelventil.

Anschlussart	PN [bar]	Durchflussmenge [L/min]*	DN	Size	Zoll/G	L ₃ [mm]	SW [mm]	Artikelnummer
	BSP Innengewinde DIN 3852							
	500	26	10	6	3/8	57	22	SK-RO06BSP10M
	450	52	12	8	1/2	95	26	SK-RO08BSP12M
	400	85	16	12	3/4	99	30	SK-RO12BSP16M
	350	150	20	16	1	106	40	SK-RO16BSP20M
	320	230	25	20	1.1/4	118	48	SK-RO20BSP25M
	300	340	32	24	1.1/2	121	55	SK-RO24BSP32M
	250	630	40	32	2	165	76	SK-RO32BSP40M

✓ Vorteile

Sehr robuste Ausführung inkl. Staubschutz.

+ Zubehör

· Ersatzdichtung (Seite 592)

i Praxis-Tipp

Wenn Standardkupplungen bei Ihrem Baumaschineneinsatz an Ihre Grenzen stoßen, dann sind Sie mit dieser Kupplung auf der sicheren Seite. Diese Kupplungsausführung trotz den härtesten Einsatzbedingungen wie z. B. **Hammerbetrieb** bei hohen Volumenströmen und stärksten Impulsen.

➔ indunorm.de

*Druckverlustdiagramme können Sie als **PDF-File** von unserer Homepage im Downloadbereich herunterladen.

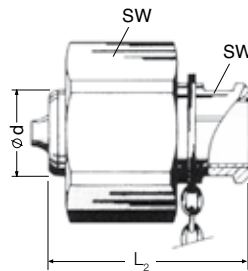


Serie SK-R0 Stecker

Stecker

Baumaschinen (Hammereinsatz),
Fahrzeugbau

Verschraubungsverriegelung. Kuppeln
und Entkuppeln durch Verschrau-
ben. Stecker und Muffe unter Druck
kuppelbar. Beidseitig absperrend:
Kegelventil.



Hammereinsatz

Betriebstemperatur: -25°C / +125°C

Dichtungswerkstoff: NBR, 85 Shore

Werkstoff Stützring: PTFE

Oberflächenbeschichtung: verzinkt und Cr III passiviert

Anschlussart	PN [bar]	Durchflussmenge [L/min]*	DN	Size	Zoll/G	L ₂ [mm]	Ø d [mm]	SW [mm]	Artikelnummer
BSP Innengewinde DIN 3852									
	500	26	10	6	3/8	77	22,0	45/22	SK-R006BSP10S
	450	52	12	8	1/2	70	26,0	50/26	SK-R008BSP12S
	400	85	16	12	3/4	73	28,0	55/30	SK-R012BSP16S
	350	150	20	16	1	82	38,0	70/40	SK-R016BSP20S
	320	230	25	20	1.1/4	88	47,0	80/48	SK-R020BSP25S
	300	340	32	24	1.1/2	90	57	87/55	SK-R024BSP32S
	250	630	40	32	2	120	75	130/46	SK-R032BSP40S

Schnellverschluss-
Kupplungen

✓ Vorteile

Sehr robuste Ausführung inkl.
Staubschutz.

i Praxis-Tipp

Wenn Standardkupplungen bei
Ihrem Baumaschineneinsatz an ihre
Grenzen stoßen, dann sind Sie mit
dieser Kupplung auf der sicheren
Seite. Diese Kupplungsausführung
trotzt den härtesten Einsatzbedin-
gungen wie z. B. **Hammerbetrieb**.

indunorm.de

*Druckverlust-
diagramme können Sie als
PDF-File von unserer Homepage
im Downloadbereich herunterladen.



■ Staubschutz für Muffe SK-VSV und VC-HDS



Staubschutz für Muffe

BG	Farbe	Material	Artikelnummer
2	rot	Kunststoff	TMVSK2
2	-	Alu	TMVSK2A
3	rot	Kunststoff	TMVSK3
3	-	Alu	TMVSK3A
4	rot	Kunststoff	TMVSK4
4	-	Alu	TMVSK4A
6	rot	Kunststoff	TMVSK6
6	-	Alu	TMVSK6A
8	rot	Kunststoff	TMVSK8
8	-	Alu	TMVSK8A

Schnellverschluss-
Kupplungen

■ Staubschutz für Stecker SK-VSV und VC-HDS



Staubschutz für Stecker

BG	Farbe	Material	Artikelnummer
2	rot	Kunststoff	TFVSK2
3	rot	Kunststoff	TFVSK3
3	-	Alu	TFVSK3A
4	rot	Kunststoff	TFVSK4
4	-	Alu	TFVSK4A
6	rot	Kunststoff	TFVSK6
6	-	Alu	TFVSK6A
8	rot	Kunststoff	TFVSK8
8	-	Alu	TFVSK8A

CVC Staubschutz Muffe

Staubschutz für Muffe



Size	Zoll	Material	Artikelnummer
8	1/2	Alu	TMCVC08S
16	1	Alu	TMCVC16S

CVC Staubschutz Stecker

Staubschutz für Stecker



Size	Zoll	Material	Artikelnummer
8	1/2	Alu	TFCVC08S
16	1	Alu	TFCVC16S

indunorm.de

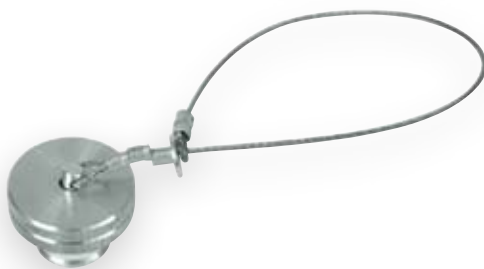
Ihren Preis und die aktuelle Verfügbarkeit des Artikels finden Sie im InduShop.



Schnellverschluss-Kupplungen

SK-3FFV Staubschutz Muffe

Staubschutz für Muffe



Size	Zoll	Material	Artikelnummer
8	1/8	Alu	TM3FV12S-3FFV12
12	3/4	Alu	TM3FV34S-3FFV20
24	1 1/2	Alu	TM3FV112S-3FFV32

SK-3FFV Staubschutz Stecker

Staubschutz für Stecker



Size	Zoll	Material	Artikelnummer
8	1/8	Alu	TF3FV12S-3FFV12
12	3/4	Alu	TF3FV34S-3FFV20
24	1 1/2	Alu	TF3FV112S-3FFV32

■ SK-VVS und STSK-VV Staubschutz für Muffe



Staubschutz für Muffe

Size	Zoll	Farbe	Material	Artikelnummer
4	1/4	-	Alu	TMV14S-WV06
6	3/8	schwarz	Kunststoff	TMV38VV10
6	3/8	grün	PVC/Al	TMV38S-WV10-GR
8	1/2	-	Alu	TMV12S-WV12
8	1/2	gelb	PVC	TMV12S-WV12-GE
8	1/2	grün	PVC	TMV12S-WV12-GR
8	1/2	rot	PVC	TMV12S-WV12-R0
12	3/4	-	Alu	TMV34S-WV16
16	1	-	Alu	TMV1S-WV20
20	1 1/4	-	Alu	TMV114S-WV25
24	1 1/2	-	Alu	TMV112S-WV32

Schnellverschluss-
Kupplungen

■ SK-VVS und STSK-VV Staubschutz für Stecker



Staubschutz für Stecker

Size	Zoll	Farbe	Material	Artikelnummer
4	1/4	-	Alu	TFV14S-WV06
6	3/8	-	Alu	TFV38S-WV10
6	3/8	rot	Kunststoff	TFV38VV10
6	3/8	grün	Kunststoff	TFV38S-WV10-GR
8	1/2	-	Alu	TFV12S-WV12
8	1/2	blau	PVC	TFV12S-WV12-BL
8	1/2	gelb	PVC	TFV12S-WV12-GE
8	1/2	grün	PVC	TFV12S-WV12-GR
8	1/2	rot	PVC	TFV12S-WV12-R0
12	3/4	-	Alu	TFV34S-WV16
16	1	-	Alu	TFV1S-WV20
20	1 1/4	-	Alu	TFV114S-WV25
24	1 1/2	-	Alu	TFV112S-WV32

SK-RK Staubschutz Muffe

Staubschutz für Muffe



BG	Farbe	Material	Artikelnummer
2	blau	Kunststoff	TMRK2
3	-	Alu	TMRK3S
6	-	Alu	TMRK6S

✓ Vorteile

Zum Schutz der Kupplung vor Schmutz und Beschädigungen.

Schnellverschluss-
Kupplungen

SK-RK Staubschutz für Stecker

Staubschutz für Stecker



BG	Farbe	Material	Artikelnummer
2	rot	Kunststoff	TFRK2
3	-	Alu	TFRK3
6	-	Stahl	TFRK6S

✓ Vorteile

Zum Schutz der Kupplung vor Schmutz und Beschädigungen.

indunorm.de

Ihren Preis und die aktuelle Verfügbarkeit des Artikels finden Sie im InduShop.



■ SK-RK Staubschutzklappe für Muffe



Staubschutzklappe für Muffe

BG	Farbe	Material	Artikelnummer
2	schwarz	Kunststoff	TMRK2K

✓ Vorteile

Optional mit farblich unterschiedlichen Markierungsclips zur Unterscheidung der Leitungen.

+ Zubehör

- Markierungsclips

Schnellverschluss-
Kupplungen

■ SK-RK Clips für Staubschutzklappe



Farbe	Material	Artikelnummer
rot	Kunststoff	TMRK2K-CLIP-RT
grün	Kunststoff	TMRK2K-CLIP-GR
gelb	Kunststoff	TMRK2K-CLIP-GE
blau	Kunststoff	TMRK2K-CLIP-BL

i Praxis-Tipp

Clips für Staubschutzklappe TMRK2K. Die Clips sind für eine leichtere und sichere Zuordnung der Leitungsanschlüsse durch farbliche Kennzeichnung sehr hilfreich.

SK-FB Staubschutz Muffe ■

Staubschutz für Muffe



Size	Zoll	Material	Artikelnummer
16	1	Alu	TMFB16S-FB20
20	1 1/4	Alu	TMFB20S-FB25

SK-FB Staubschutz Stecker ■

Staubschutz für Stecker



DN	Size	Zoll	Material	Artikelnummer
25	16	1	Alu	TFFB16S-FB20
32	20	1 1/4	Alu	TFFB20S-FB25

■ SK-ED Staubschutz Muffe



Staubschutz für Muffe

Size	Zoll	Material	Artikelnummer
12	3/4	Alu	TMFED12S-ED16
16	1	Alu	TMFED16S-ED20

■ SK-ED Staubschutz Stecker



Staubschutz für Stecker

DN	Size	Zoll	Material	Artikelnummer
20	12	3/4	Alu	TFFED12S-ED16
25	16	1	Alu	TFFED16S-ED20

SK-PVV Staubschutz Muffe ■

Staubschutz für Muffe



Size	Zoll	Material	Artikelnummer
4	1/4	Alu	TMP14S-PW06
6	3/8	Alu	TMP38S-PW10

SK-PVV Staubschutz Stecker ■

Staubschutz für Stecker



Size	Zoll	Material	Artikelnummer
4	1/4	Alu	TFP14S-PW06
6	3/8	Alu	TFP38S-PW10

SK-R0 Dichtungssatz für Muffen



Dichtungssatz

Size	Zoll	Material	Artikelnummer
6	3/8	NBR/PTFE	SK-R006-OR
8	1/8	NBR/PTFE	SK-R008-OR
12	3/4	NBR/PTFE	SK-R012-OR
16	1	NBR/PTFE	SK-R016-OR
20	1 1/4	NBR/PTFE	SK-R020-OR
24	1 1/2	NBR/PTFE	SK-R024-OR
32	2	NBR/PTFE	SK-R032-OR

Ersatzdichtung für Serie SK-3FFV



Dichtung für Stecker

DN	Size	Zoll	Material	Artikelnummer
10	06	3/8	PU (AU)	SVK-PU06S-PDR
12	08	1/2	PU (AU)	SVK-PU08S-PDR
20	12	3/4	PU (AU)	SVK-PU12S-PDR
25	16	1	PU (AU)	SVK-PU16S
25	20	1.1/4	PU (AU)	SVK-PU24S

✓ Vorteile

Verschleißfeste Ausführung aus Polyurethan.

indunorm.de

Ihren Preis und die aktuelle Verfügbarkeit des Artikels finden Sie im InduShop.



Die neue Generation von Qualitäts- Schläuchen !



Unsere Indunorm-Schläuche durchlaufen intensivste Qualitätskontrollen und umfangreiche Produkttests.

SUPER-POWER®
SP4 PLUS

SUPER-POWER®
SP2 PLUS

Die Premium-Produktlinie SUPER-POWER®

Die neue Generation von Hochdruckschläuchen der Marke SUPER-POWER® wurde von Indunorm in Zusammenarbeit mit unseren Partnern gezielt für Spezialanforderungen entwickelt. SUPER-POWER® steht für erhöhte Betriebsdrücke, verbesserte Biegeradien und eine Reihe von speziellen Anwendungsvorteilen gegenüber den jeweiligen Norm-Schlauchqualitäten.

Exklusiv bei Indunorm Hydraulik.

SP2plus, der Geflechtsschlauch mit hoher Abriebfestigkeit und Ozonbeständigkeit. Kompakte Bauweise in Verbindung mit hohen Arbeitsdrücken, sehr enge Biegeradien und starke Witterungsbeständigkeit.

SP4plus, der Geflechtsschlauch für außergewöhnliche Anforderungen. Hohe Flexibilität, hohe Arbeitsdrücke sowie Ozonbelastung in Verbindung mit engen Biegeradien.